

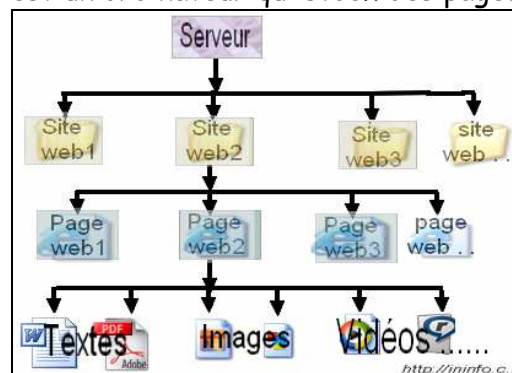
UNITE 4 : RECHERCHES DOCUMENTAIRES SUR LE WEB.

1. Internet :

Le mot **Internet** vient de la contraction des mots anglais « Interconnection Network » c'est-à-dire interconnexion des réseaux. Cette interconnexion entre les réseaux du monde, permet aux utilisateurs connectés au réseau de communiquer ainsi que d'échanger les informations et les données (image, voix, vidéo, Base de donnée, page web,...).

2. Définitions :

- ✂ **Page web** : Est un ensemble des informations (image, textes, liens hypertexte, ..), groupé dans une page créée par un logiciel de création des sites web (Front page ou dream weaver par exemple).
- ✂ **Sites web** : Un site Web est un ensemble de pages Web hyperliées entre elles et mises en ligne à une adresse Web. On dit aussi site Internet.
- ✂ **Serveur** : un serveur est un ordinateur qui stock des pages web.



- ✂ **www. (World Wide Web)** : C'est un système hypertexte public fonctionnant sur Internet et qui permet de consulter, avec un navigateur, des pages mises en ligne dans des sites.
- ✂ **Adresse (URL)** : L'URL (Uniform Resource Locator) est l'adresse complète d'un document. (Exemple: <http://ininfo.ifrance.com/img/image1.gif>)
Elle précise: - l'adresse de l'ordinateur sur lequel se trouve le document (adresse IP ou DNS).
- l'endroit où se trouve ce document sur cet ordinateur.
- le nom du fichier qui contient le document.
- ✂ **Navigateurs** : Un navigateur Web est un logiciel conçu pour consulter le World Wide Web, l'ensemble des sites web, pour lire des pages web Techniquement. (Exemple : Internet explorer, Mozilla Firefox, Opera...)
- ✂ **Moteurs de recherche** : Un moteur de recherche est un logiciel permettant de retrouver des ressources (**pages Web, forums Usenet, images, vidéo, etc.**) associées à des mots quelconques. Certains sites Web offrent un moteur de recherche comme principale fonctionnalité ; on appelle alors moteur de recherche le site lui-même.
- ✂ **Téléchargement** : En informatique, le téléchargement est l'opération de transmission d'informations — programmes, données, images, sons, vidéos — d'un ordinateur à un autre via un canal de transmission, en général, internet.

On distingue le téléchargement depuis un ordinateur distant (**download**), et le téléchargement vers un ordinateur distant (**téléversement** ou **upload**).

3. Connecter au réseau Internet :

Pour se connecter au réseau Internet, on doit avoir :

- Une ligne téléphonique.
- Un modem.
- Un fournisseur d'accès Internet qui vous fournit un CDROM, à l'aide duquel vous allez configurer votre ordinateur pour se connecter à Internet. Ainsi que des logiciels (Navigateurs) et des données (Nom d'utilisateur, mot de passe,...).

4. Le navigateur Internet Explorer :

Le navigateur Internet Explorer est le navigateur utilisé sous le système d'exploitation

Windows. Il est symbolisé par un grande « e » de couleur bleu.



On peut lancer Internet Explorer soit à partir du menu démarrer ou bien à partir de la barre de lancement rapide.

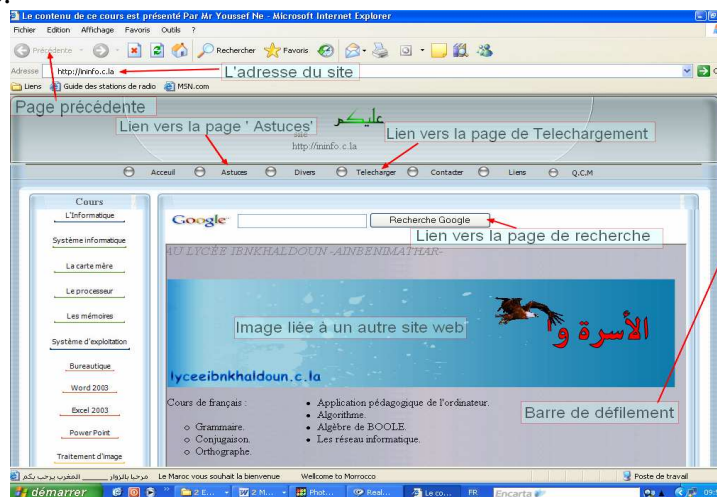
Pour accéder à un site web via un adresse (URL) :

- Lancer un navigateur (internet explorer par exemple)
- Taper l'adresse du site dans la zone 'Adresse' du navigateur.
- Cliquer sur Entrer.



Après la visite du site vous pouvez naviguer sur le web :

Naviguer c'est à dire passer automatiquement d'un document consulté à un document lié, en cliquant sur les liens.



5. Utilisé un moteur de recherche : (Google par exemple)

a). Recherche simple.

- Pour accéder à un moteur de recherche il suffit de saisir son adresse dans le navigateur et de cliquer sur le bouton OK.
- Chaque moteur de recherche contient une zone de recherche, dans laquelle vous pouvez saisir les mots ou les phrases à rechercher.
- Dans la zone Recherche 'search' tape le mot clé de votre recherche.

- Cliquez sur le bouton 'Recherche (Search)'.
- Dans les résultats obtenus, choisissez un titre convocabile à vos besoins.
- Cliquez sur ce titre.
- Lisez les résultats.
- Et pour enregistrer ces résultats dans votre disque dur. Cliquez sur la commande **Enregistrer sous** du menu **Fichier** et suivez les étapes.



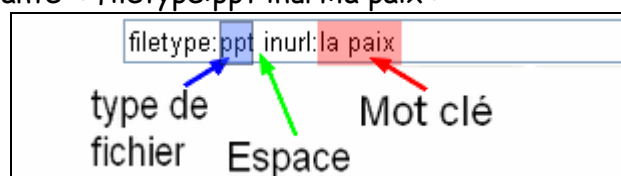
b). Recherche avancée.

- Pour proposer plusieurs mots clés à un moteur de recherche, il suffit de les séparer par un espace.
Exemple : programmation algorithmique. Pour rechercher tous les textes qui contiennent l'un des deux mots.
- Pour rechercher plusieurs mots en même temps, on doit les séparer par un signe « + ».
Exemple : programmation + algorithmique. Pour rechercher tous les textes qui contiennent les deux mots en même temps.
On peut aussi utiliser le signe « - » pour éliminer des mots dans la recherche.
- Pour rechercher une phrase complète dans un texte on doit la mettre entre guillemets.
Exemple : "programmation et algorithmique". Pour rechercher la phrase comme elle a été écrite.
- La syntaxe « *tique » recherche tous les mots qui terminent par le mot tique.
- La syntaxe « bio* » recherche tous les mots qui commencent par le mot bio.
- Pour rechercher un type de fichier en utilisant la syntaxe
« filetype:TYPE inurl:TITRE »
Exemple : filetype:doc inurl:paix recherche tous les documents de type doc et qui contiennent le mot paix.
- Le moteur de recherche **google** intègre l'option **recherche avancée** qui vous permet de spécifier la langue, le type, la taille et d'autres critères.

c). Rechercher et télécharger un fichier.

Pour rechercher et télécharger un fichier de type bien connu (exemple .ppt).

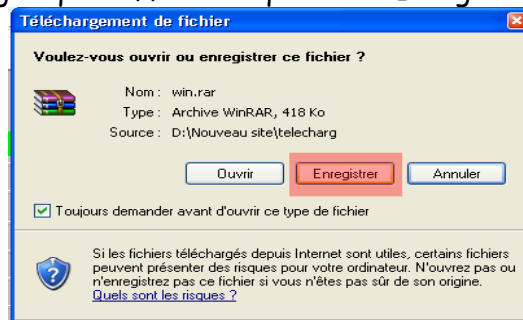
- Lancez un moteur de recherche.
- Tapez la phrase suivante « filetype:ppt inurl:la paix »



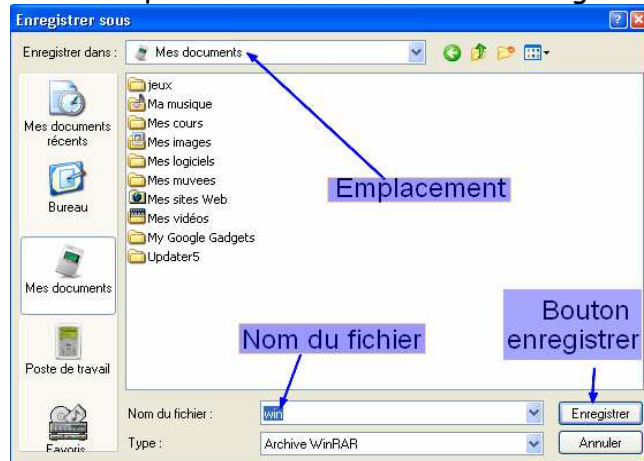
- Cliquez sur le bouton 'Recherche'.

- Dans les résultats obtenus clique sur l'un à télécharger.
- Dans la boîte de dialogue qui s'affiche clique sur « Enregistrer »

Enregistrer



- Choisis l'emplacement et clique un deuxième fois sur « Enregistrer ».



- Vous pouvez consulté votre fichier dans le dossier Mes documents.
- Vous pouvez aussi utilisé la commande **Enregistrer la cible sous** du menu contextuel. (clique droite).



6. Créer et publier une page Web.

Pour créer une page web vous devez posséder un logiciel de création des pages web (Exemples : Front page, DreamWeaver, ...). (Voir cours de Front Page)

Pour publier un site ou une page web vous devez :

- ✂ Inscrire votre site web dans un **serveur** (Exemples : Ifrance, Free, 256Mb, ...etc.) qui vous offre une espace disque, soit gratuitement mais avec publicité ou bien payant sans publicités.
- ✂ Transférer vos données vers le serveur
- ✂ Transférer la page de démarrage qui porte le nom **Index.htm** vers le dossier principale dans votre répertoire serveur.
- ✂ Activez et testez votre site !

EXERCICES ECRITS ET PRATIQUES.

1. Notions de base :

Le service web vous permet de vous connecter au réseau, de communiquer, d'échanger des informations et des données (image, voix, vidéo, Base de données, page web,...) ainsi que de publier des pages web. Mais avant d'utiliser ce service vous devez d'abord comprendre :

- ✗ Qu'est ce qu'Internet ?
- ✗ Qu'est ce que le web ?
- ✗ Qu'est ce qu'un serveur d'accès ?
- ✗ Qu'est ce qu'un site ?
- ✗ Qu'est ce qu'une page web ?
- ✗ De quoi sont-ils composés ?
- ✗ A quoi servent-ils ?
- ✗ Comment se fonctionnent ?

En utilisant le support cours essayez de répondre à ces questions.

2. Configuration et installation :

Pour utiliser le service web vous devez connecter votre ordinateur au réseau International (Internet).

- ✗ De quel matériel doit vous disposer pour vous connecter à Internet.
- ✗ Quels sont les logiciels nécessaires pour **Accéder** à un site web et de **Naviguer** dans ce site ?
- ✗ Quels sont les logiciels nécessaires pour communiquer dans un réseau internet.
- ✗ Quel est l'outil qui vous permet de faire des recherches sur le web ?
- ✗ Citez quelques logiciels qui vous offrent une utilisation améliorée du web. (Lire des fichiers **flash**, des documents **pdf**, des applications **java**, télécharger rapidement des fichiers, ...etc.).
- ✗ Comment trouvez et installez ces logiciels ?
- ✗ Citez quelques logiciels qui vous permettent de créer une page web.

3. Utilisation :

a). Accès et navigation.

Afin de réviser vos leçons de l'informatique vos professeurs, mis à votre disposition le site web <http://ininfo.c.la> qui contient tout le programme de l'informatique.

- ✗ Lancez le navigateur Internet Explorer.
- ✗ Pour accéder au site saisissez l'adresse du site (<http://ininfo.c.la>) dans la zone d'adresse de votre navigateur.
- ✗ Utilisez les liens pour accéder à la page principale.
- ✗ Citez quelques éléments de cette page.
- ✗ Accédez au cours de Internet et répondez aux questions suivantes.
 - i. Qu'est ce qu'un navigateur ?
 - ii. Qu'est ce qu'un lien hypertexte ?
- ✗ Accédez à la page Q.C.M et cliquez sur le lien Internet.
- ✗ Répondez aux questions dans la page.
- ✗ Accédez à la page **télécharger** et indiquez les éléments disponibles pour le téléchargement.
- ✗ Fermez le navigateur.

b). Recherche simple.

Le professeur de l'informatique vous demandé de faire un exposé sur la définition du mot WAN. Et pour cela vous devez faire une recherche sur internet.

- ☒ Crée un dossier sur le bureau, avec le nom **Résultats_de_Recherche**.

Pour commencer votre recherche vous pouvez lancer directement un moteur de recherche. Ou bien utilise l'assistance de recherche à partir du menu démarrer.

- ☒ Lance l'assistance de recherche (**Démarrer >> Recherche**).
- ☒ Dans le volet gauche clique sur **Rechercher sur Internet**.
- ☒ Choisis un parmi les sites affichés dans la fenêtre de recherche. (Google par Exemple).
- ☒ Dans la zone de recherche saisis le mot **WAN**.
- ☒ Dans la liste des résultats affichés choisis un. Et clique dessus.
- ☒ S'il répond à vos besoins enregistrer la page dans le dossier **Résultats_de_Recherche**.
- ☒ Si non revenir à la liste des résultats en cliquant sur le bouton **Précédente** du navigateur.
- ☒ Choisis un autre résultat. Et à vous de jouer.

c). Recherche avancée.

Pour rechercher un fichier ou document de type bien défini vous devez indiquer le type au navigateur.